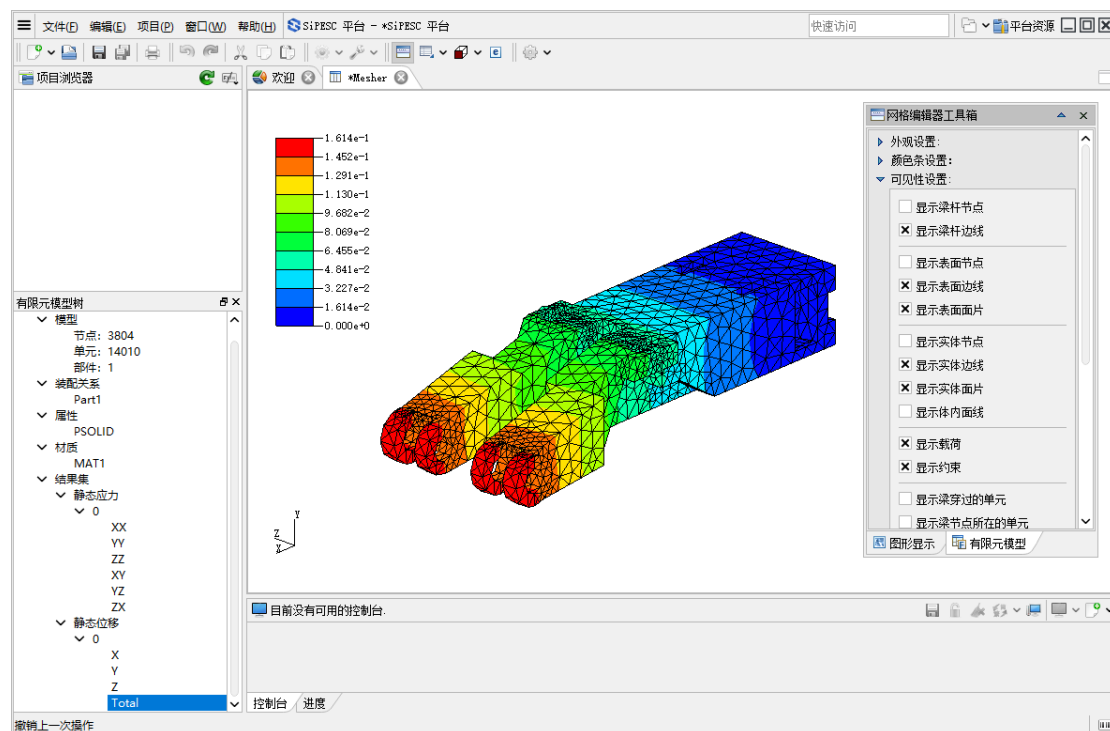


SiPESC.POST 有限元可视化子系统使用说明

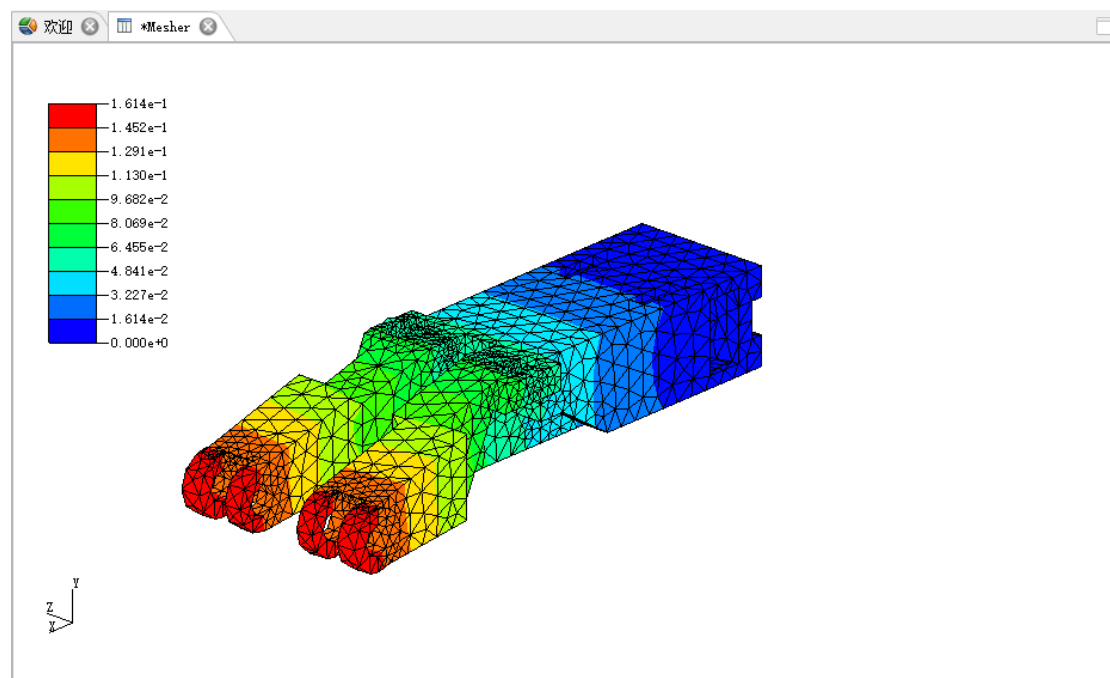
1. 图形界面

1.1. 整体



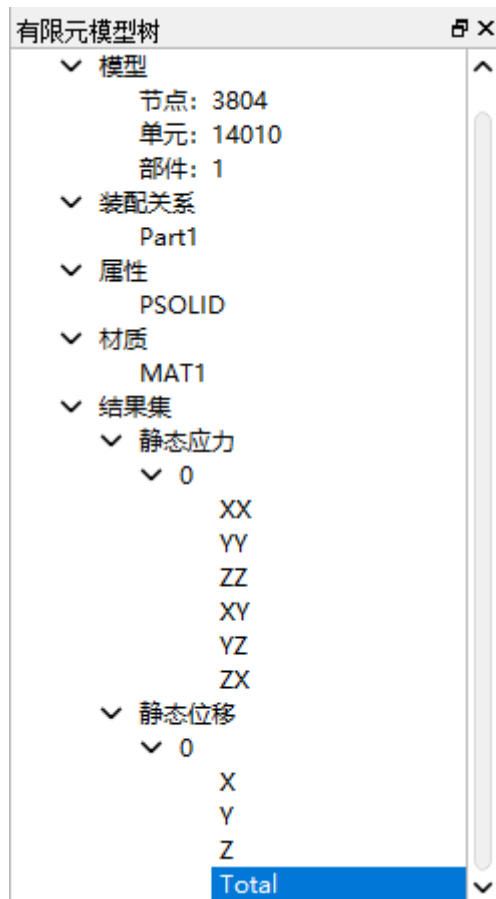
1.2. 图形显示窗口

用于图形化显示模型网格，约束，载荷，结果。打开模型文件后自动显示。



1.3. 有限元模型树视图

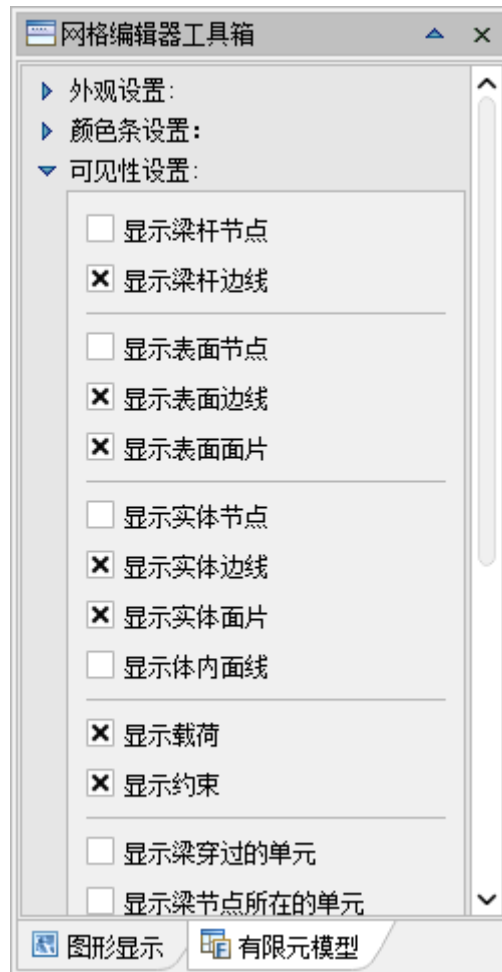
用于显示模型信息，如节点数，单元数，结果列表等。打开方式：菜单“窗口”>“显示视图”>“其它”>“有限元模型树”



1.4. 网格编辑器工具箱窗口

用于控制显示参数，如边线可见性，光照，颜色条样式等。打开方式：导入模型后，点击工具条对应图标。

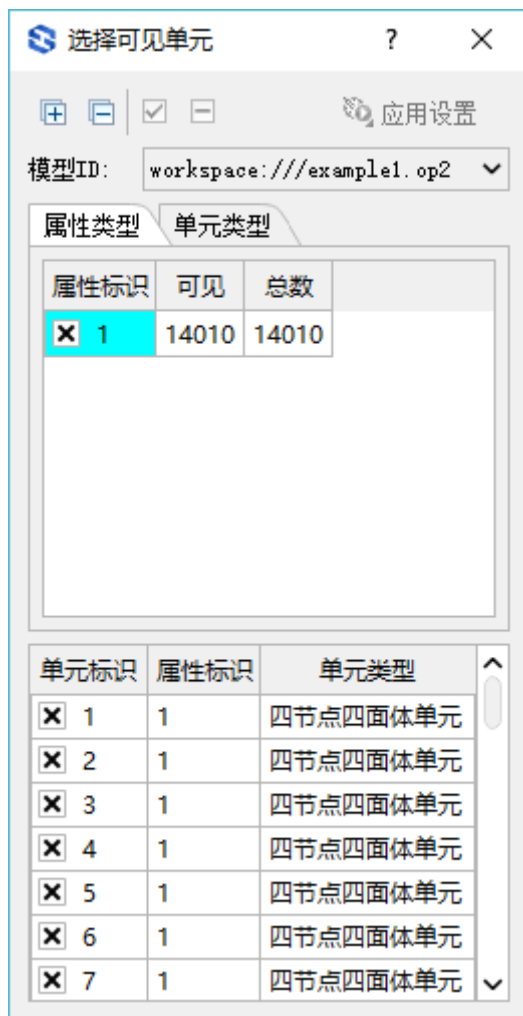




1.5. 单元消隐控制窗口

用于在图形窗口中显示/隐藏具有特定属性或类型的单元。打开方式：导入模型后，点击工具条对应图标。





2. 使用实例

2.1. 打开模型文件

菜单"文件" > "打开", 支持文件类型: bdf, op2, engdbs, unv。

2.2. 常规操作

2.2.1. 旋转

按住鼠标左键移动鼠标

2.2.2. 平移

按住 Shift 键和鼠标左键移动鼠标

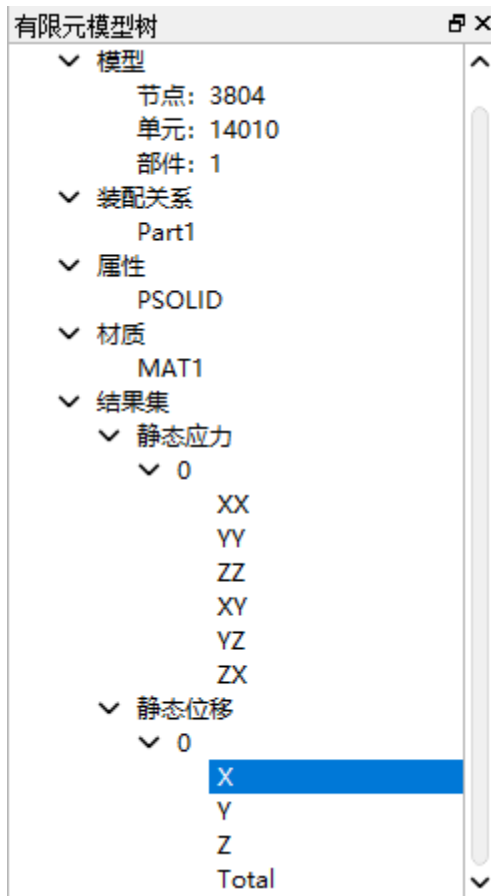
2.2.3. 缩放

鼠标滚轮

2.3. 结果数据显示

2.3.1. 云图

在有限元模型树视图中双击想要显示的结果分量, 如双击静态位移下的 "X", 显示位移 X 分量云图。可在网格编辑器工具箱窗口中设置颜色条参数: 离散或连续, 分隔数。



2.3.2. 变形图

在显示云图的基础上，在网格编辑器工具箱窗口中选中“显示结构变形”，可设置变形比例和是否显示未变形网格。

